



## TABLE DES MATIÈRES 1957-1966

NUMÉROS  
202 à 261

# CHEMINS DE FER

PRIX : 4 F

Revue de l'Association Française des Amis des Chemins de Fer

### AVANT-PROPOS

L'ordonnance du classement est identique à celle de la précédente table des matières 1937-1956; elle est rappelée ci-après :

Une première partie sur les Chemins de Fer Français comprend quatre chapitres : **Exploitation, Installations fixes, Matériel et Traction, Réseaux secondaires**, eux-mêmes divisés et subdivisés. La seconde partie est consacrée aux Chemins de Fer Étrangers et les pays sont groupés par continents.

Certaines subdivisions de chapitre sont détaillées par Régions S.N.C.F. Les rectifications de textes sont encore signalées à la suite de l'article relaté par une mention entre parenthèses : (Rec. suivie du numéro de la revue et de la page à consulter).

Ces dernières années, la revue présente un éditorial traitant de questions ou d'idées diverses difficilement classables dans le détail. En conséquence, les éditoriaux sont groupés dans le 1<sup>er</sup> chapitre « Propagande »; en outre, certains sujets précis sont repris dans d'autres subdivisions. Par ailleurs, les brèves notes qui paraissent dans la rubrique des échos et nouvelles sont signalées par : (E.N.R.).

Comme auparavant, les trois séries de chiffres, à la suite de chaque sujet, indiquent :

- le numéro de la revue;
- l'année;
- la page (les pages de couverture sont numérotées C2, C3 et C4).

Enfin, une information supplémentaire est donnée dans la présente table : ce sont les initiales de l'auteur de l'étude mentionnée.

La deuxième table des matières, 1957-1966, englobe 1 986 pages d'études ferroviaires illustrées par 3 822 photographies, plans ou dessins. Et pour ceux qui aiment les statistiques nous précisons qu'il a été publié :

- 1004 photos de locomotives ou trains à traction électrique;
- 733 photos de locomotives ou trains à traction à vapeur;
- 418 photos de locomotives ou trains à traction diesel;
- 180 photos de voitures et wagons;
- 79 photos de matériel métropolitain et tramways;
- 285 photos d'appareillages, de détails, de bogies;
- 129 photos d'intérieur de véhicules et locomotives;
- 249 photos de voies, signalisation, installations fixes;

auxquelles s'ajoutent 745 clichés de plans, schémas et dessins.

Cette énumération reflète suffisamment la vitalité de la revue « Chemins de Fer », due, rappelons-le, aux efforts bénévoles des auteurs, des photographes et de la rédaction. Il reste à souhaiter que nous puissions reprendre le même ouvrage en 1976; cependant pour répondre aux vœux de nombreux lecteurs et attendre cette date éloignée, chaque année il sera édité sur feuillet mobile un résumé chronologique des articles parus durant cette période.

MAURICE MERTENS

### Auteurs des notes et études parues dans les n<sup>os</sup> 202 à 261, années 1957 à 1966

AM	Algir M.	DM	Dahlstrom Marc	MA	Maillet Maurice
AY	Ashantal Y.	DR	Doerr Michel	MC	Mascret Charles
BG	Boisdrau Guy	FF	Fontaine François	MG	Moreau Gilbert
BJ	Baumgartner J.P.	FP	Foret Pierre	MM	Mertens Maurice
BL	Bruhat Louis	GA	Gache André	OY	Ono Yoshio
BP	Barlow P.G.,	GC	Gourguechon L.C.	PB	Porcher Bernard
BY	Broncard Yves	GD	Giesl Dr.	PE	Philippe B.
CA	Chapelon André	GL	Gras Lucien	PT	Porcher Thierry
CD	Caire Daniel	GM	Grellier M.	PV	Pantucek Vaclav
CJ	Camus Jean	GN	Gaudichon M.	RA	Rambaud Alain
CK	Clingan Keith	GO	Gilliot M.	RJ	Robert Jean
CR	Commault Roger	GR	Georgette R.	SR	Sonneville Roger
CY	Chaumel Yves	GT	Givelet Olivier	SY	Sybaritus
DC	Dailencourt Claude	GU	Guibout Louis	VC	Vaillant C.
DD	David Jacques	HD	Haviland Daniel	VG	Vuillet Gérard
DJ	Dubreuil Jean	LA	Lepage André	VP	Van Geel Paul
DL	Desrus Louis	LD	Lamy-Duray	WW	Wenger W.
		LJ	Leray James		

# I. EXPLOITATION

## A. EXPLOITATION GÉNÉRALE

### a) Régions

L'électrification Bellegarde-Genève. (CD) .....	202	57-001
Le Chemin de Fer et l'Énergétique. (CD) .....	202	57-009
A propos du nouveau service d'été 1957. (CD) .....	203	57-029
Réflexions sur l'emploi des Diésel électriques. (CD) .....	203	57-038
Le Rail et la Défense Nationale. (X) .....	203	57-056
Le Mistral roule à 150 km/h. (CD) .....	204	57-088
Le nouveau service « Trans-Europ-Express ». (CD) .....	204	57-094
Sur l'exploitation des trains Nord. (LD) .....	206	57- C2
L'extension des services d'autorails S.N.C.F. (PB) .....	207	57-181
Commentaires du service voyageurs 1958/59. (CD) .....	209	58-029
Service mixte Paris-Londres : Route-Air-Fer. (LD) .....	209	58-055
Problèmes de la traction Marseille-Nice. (CD) .....	211	58-089
Électrification Dôle-Vallorbe. (LD) .....	212	58-129
Les trains Pullman de la CIWL. (CR) .....	212	58-138
Les trains Pullman de la CIWL, suite. (CR) .....	213	58-170
Électrification Lyon-Valence et Livron. (LJ) .....	213	58-149
Première phase de l'électrification Nord-Paris. (CD) .....	214	59-001
Troisième rail, solution pour la Côte d'azur? (SY) .....	214	59-027
Suite de la discussion sur le choix du mode de traction sur la Côte d'azur. (CD) .....	215	59-039
Pourquoi les horaires voyageurs progressent. (CD) .....	216	59-061
Évolution du problème du tunnel sous la Manche. (CD) .....	218	59-124
La France peut-elle être desservie totalement par des trains de matinée et de soirée? (CD) .....	219	59-154
Le Chemin de Fer devant l'année nouvelle. (CD) .....	225	60-183
Réflexions sur le prochain plan quadriennal. (CD) .....	226	61-001
1 000 parcours seront assurés à plus de 100 km/h couvrant 100 000 km chaque jour. (CD) .....	227	61-038
Le siècle de la vitesse. (CD) .....	230	61-147
Carte des lignes S.N.C.F. électrifiées et prévues au quatrième plan .....	232	62-029
Le prochain service voyageurs S.N.C.F. (CD) .....	233	62-037
Les futures rames électriques TEE de la S.N.C.F. (CD) .....	234	62-085
L'électrification de Paris-Marseille. (CD) .....	235	62-128
Ensemble homogène, le Nord-Est électrifié. (CD) .....	236	62-135
Propos de fin d'année. (CD) .....	237	62-162

Les itinéraires de détournement sur la S.N.C.F. (CD) .....	238	63-003
Paris-Ankara par le rail. (DM) (Rec. 239, 058) ..	238	63-019
Position de la DB en faveur des grandes vitesses (CD) .....	239	63-037
Nouveaux progrès du service d'été 1963. (CD) ..	239	63-040
Impressions Méditerranéennes. (CD) .....	241	63-102
Doléances et points de vue. (CD) .....	242	63-129
Chemins de Fer de Petite Ceinture. (MC) .....	242	63-139
La résurrection de l'Ouest. (CD) .....	244	64-003
Variation sur le service-Été 1964. (CD) .....	245	64-035
Libres propos sur le problème des transports. (DD) ..	247	64-158
Libres propos sur le problème des transports. (DD) ..	248	64-199
Des décisions importantes à la commission TEE. (CD) .....	249	64-207
Y a-t-il un terme à l'électrification S.N.C.F. (CD) ..	251	65-046
Commentaires sur le service voyageurs 1965/66. (CD) ..	252	65-079
Transports dans les grandes cités. (PB) (Rec. 256, 42) ..	253	65-115
Conceptions françaises des grandes vitesses. (CD) ..	254	65-151
Le Chemin de Fer devant l'année 1966. (CD) .....	255	65-199
Évolution ou mutation. Les TEE dans le futur. (CD) ..	256	66-003
L'électrification de Marseille-les-Arcs. (CD) .....	256	66-006
Un pas en avant dans la voie de la vitesse. (CD) ..	257	66-046
Commentaires sur le service été 1966 et les suivants. (CD) (Rec. 258, 112) ..	257	66-047
Libres propos, le transport pour tous. (GT) .....	258	66-084
Vers la pratique de service à haute vitesse. (CD) ..	260	66-162

### b) Centres

Les travaux de Choisy-le-Roi. (CD) .....	208	58- C3
Évolution des grandes gares de triage. (CD) .....	213	58-154
L'évolution de la gare de Creil. (CJ) .....	213	58-165
Le problème « Lillois » de la gare de passage. (CD) ..	214	59-006
La desserte de Lille. (CD) .....	218	59-125
Les gares parisiennes deviennent trop petites. (CD) ..	220	60-009
Nos grandes gares éclatent. (CD) .....	227	61-063
Travaux en gare Saint-Lazare. (CD) .....	244	64-017
Les gares et triages Ouest après électrification. (CD) ..	244	64-019

## B. EXPLOITATION TECHNIQUE



### Mouvement et trafic



#### NORD - NORD-EST

Le trafic voyageur du Nord .....	214	59-004
Trafic actuel du Nord-Est électrifié. (CD) .....	235	62-140
Essais à haute vitesse sur Paris-Strasbourg. (CD) ..	261	66-200

#### OUEST

Service courant des locomotives Ouest. (HD) ..	229	61-133
La résurrection de la région Ouest. (CD) .....	244	64-003

#### SUD-OUEST

A propos du « Capitole ». (CD) .....	225	60-183
Essais à haute vitesse sur Paris-Bordeaux. (CD) ..	260	66-164

#### SUD-EST et R.M.

Le Mistral roule à 150 km/h. (CD) .....	204	57-088
Problèmes de traction sur Marseille-Nice. (CD) ..	221	58-089
Exploitation de Dôle-Vallorbe. (LD) .....	212	58-130



Sur la ligne de Paray-le-Monial à Givors. (BY) . . .	212	58-137
Essais de traction Diesel sur la Côte d'Azur. (CD) . . .	213	58-145
Vitesses entre Lyon-Marseille électrifié. (CD) . . .	213	58-154
Service des 241 P en été 1958. (MA) . . .	213	58-167
Utilisation des rames électriques Z 7 100. (CD) . . .	222	60-071
Données actuelles de Paris-Marseille. (CD) . . .	235	62-130
Les vitesses limites du Mistral. (CD) (Rec. 251, 74)	248	64-172

#### TOUTES RÉGIONS

L'orientation du trafic sur la S.N.C.F. avant la crise des carburants. (CD) . . .	202	57-008
Services des voitures fauteuils 1 <sup>re</sup> classe. (BL) . . .	202	57-021
Le mouvement voyageurs de Noël 1956. (CD) . . .	202	57-024
Le service d'été 1957 sur la S.N.C.F. (CD) . . .	203	57-029
Le rail et la Défense Nationale. (X) . . .	203	57-056
La vitesse des trains TEE. (CD) . . .	204	57-098
Le service 1958/59. (PB) (Rec. 211, 115) . . .	209	58-029
Propos sur les horaires de l'été 1914. (PB) . . .	211	58-106
Les trains autos « Boulogne-Lyon ». (BY) . . .	211	58-116
Trafic des grandes gares de triage. (CD) . . .	213	58-154
Nouvelles affectations des 241 P. (LA-MA) . . .	215	59- C3
Pourquoi les horaires voyageurs progressent. (CD) . . .	216	59-061

Horaires du service hiver 1959. (CD) . . . . .	218	59-125
La France peut-elle être desservie totalement par des trains de matinée et de soirée? (CD) . . .	219	59-154
Les pointes de trafic S.N.C.F. en 1959. (PB) . . .	220	60-001
Service d'été de la S.N.C.F. pour 1960. (CD) . . .	221	60-039
Propos sur une relation rapide Paris-Toulouse. (CD) . . .	223	60-099
Le service voyageurs S.N.C.F. pour 1961/62. (CD) . . .	227	61-040
Le service d'hiver 1961/62. (PB) . . . . .	231	61-208
Le service voyageurs été 1962. (CD) . . . . .	233	62-037
Plus de mille parcours à plus de 100 km/h. (PB) . . .	233	62-046
Après un an d'expérience des rames TEE-CFF. (CD) . . . . .	234	62-084
De Paris à Ankara par le rail. (DM) . . . . .	238	63-019
Le service été 1963 de la S.N.C.F. (CD) . . . . .	239	63-040
Le Chemin de Fer de Petite Ceinture. (MC) . . . . .	242	63-139
Le service voyageurs été 1964. (CD) . . . . .	245	64-035
Commentaires sur le service voyageurs 1965/66. (CD) . . . . .	252	65-079
Le service été 1966 et suivants. (CD) (Rec. 258, 112) . . . . .	257	66-047
Essais à haute vitesse sur Paris-Bordeaux. (CD) . . .	260	66-164
Essais à haute vitesse sur Paris-Strasbourg. (CD) . . .	261	66-200



## C. EXPLOITATION COMMERCIALE

### a) Horaires

Statistiques sur le service été 1957. (PB) . . . . .	203	57-034
Vitesses des trains en France et aux États-Unis. (PB) . . . . .	203	57-037
Le Mistral roule à 150 km/h. (CD) . . . . .	204	57-088
Statistiques du service 1958/59. (PB) (Rec. 211, 115) . . . . .	209	58-040
Propos sur les horaires de l'été 1914. (PB) . . . . .	211	58-106
Horaires des trains Pullman de la CIWL. (CR) . . . . .	212	58-138
Horaires et statistiques de l'été 1959. (PB) . . . . .	216	59-066
Propos sur les horaires du service d'hiver 1959. (CD) . . . . .	218	59-125
Statistiques du service été 1960. (PB) . . . . .	221	60-048
Rappel historique des horaires de 1900 à 1960. (PB) . . . . .	221	60-050
Les éléments statistiques du service 1961/62. (PB) . . . . .	227	61-065
Horaires Ouest en 1939 et en 1960. (HD) . . . . .	229	61-133
Service d'hiver 1961-62. (PB) . . . . .	231	61-208
Statistiques du service été 1962. (PB) . . . . .	233	62-037
Quelques statistiques sur le service été 1963. (PB) . . . . .	239	63-051
Futures horaires possibles sur l'Ouest. (CD) . . . . .	244	64-023

Statistiques du service été 1964. (PB) . . . . .	245	64-053
Étude statistique sur les vitesses, été 1965. (PB) . . . . .	252	65-095
Statistiques du service été 1966. (PB-PT) (Rec. 258, 112) . . . . .	257	66-066
Vers la pratique de service à haute vitesse. (CD) . . . . .	260	66-162

### b) Coordination

Coordination Rail et Route, Train + Auto. (PB) . . . . .	222	60-087
Libre propos sur le problème des transports. (DD) . . . . .	247	64-158
Libre propos sur le problème des transports. (DD) . . . . .	248	64-199
Le transport dans les cités. (PB) (Rec. 256, 42) . . . . .	253	65-115
Libre propos : transport pour tous. (GT) . . . . .	258	66-084

### c) Expositions

La Crampton aux fêtes de St-Germain. (LA) . . . . .	220	60-029
Présentation des locomotives bifréquences DB et S.N.C.F. à Sarrebruck. (CD) . . . . .	224	60-150
Notes pour un musée ferroviaire français. (DR) . . . . .	250	65-002
État de la question d'un musée. (DR) . . . . .	260	66-186
L'exposition internationale de Munich. (GA-PB) . . . . .	255	65-201

### d) Propagande

Réflexions sur l'affaire du canal. (LJ)	202	57-011
L'actualité ferroviaire	206	57- C2
Reparlons des embarras de Paris. (LD)	209	58-056
Des Chemins de Fer et des hommes. (PB)	215	59-029
Éditoriaux : (CD)		
Faisons le point	218	59-121
Faisons le point	219	59-153
Propos de rentrée	223	60-099
Les Chemins de Fer allemands	224	60-135
Les Chemins de Fer devant l'année nouvelle	225	60-183
Réflexions du mois	226	61-001
Ne le répétez pas	227	61-038
Au jour le jour	228	61-075
Sur quelques enseignements de vacances ferroviaires	229	61-107
Le siècle de la vitesse	230	61-147
Au pays où règne le bon sens	231	61-178
Inquiétudes et raisons d'espérer	232	62-002
Le Chemin de Fer, fierté de notre pays	233	62-035
Battez-vous pour le Chemin de Fer	234	62-067
Mises au point	235	62-098
Nous ne nous voilons pas la face	236	62-134

Propos de fin d'année	237	62-162
Actualité	239	63-037
La vérité est toujours bonne à dire	240	63-069
Réflexions estivales sur le Chemin de fer	241	63-101
Après l'été de la Saint Martin	242	63-129
Autocritique de fin d'année	243	63-161
Les vœux de « Chemins de Fer »	244	64-002
La bataille pour le progrès	245	64-033
Aimer c'est bien, défendre c'est mieux	246	64-072
Enseignements du passé et du présent	247	64-141
C'est la rentrée	248	64-170
Propos de fin d'année, mais d'actualité	249	64-206
Avant-propos pour la création d'un musée	250	65-001
Ce que souffle le printemps	251	65-045
Tous les chemins de fer sont solidaires	252	65-077
Le Chemin de Fer devant son avenir	253	65-114
Conceptions françaises en matière de grandes viesses	254	65-151
Le Chemin de Fer devant l'année 1966	255	65-199
Évolution ou mutation des points de vue	256	66-003
Des réflexions à l'image de ce printemps	257	66-045
Au fil des jours	258	66-082
Les dés sont jetés	259	66-118
Propos d'hiver empreints d'optimisme	260	66-158
Propos sur le Nord	261	66-199

## II. INSTALLATIONS FIXES

### a) Générales

L'électrification Bellegarde-Genève. (CD)	202	57-001
Électrifications futures du Nord et de l'Est. (CD)	202	57-009
La ligne Marseille-Nice. (CD)	211	58-089
L'électrification Dôle-Vallorbe. (LD)	212	58-129
La ligne de Paray-le-Monial à Givors. (BY)	212	58-137
Électrification Lyon-Valence et Livron. (LJ)	213	58-149
Évolution des grandes gares de triage. (CD)	213	58-154
Troisième rail sur la Côte d'Azur? (SY)	214	59-027
Carte des électrifications, 4 <sup>e</sup> plan	232	62-029
Les itinéraires de détournement. (CD)	238	63-003
Les travaux des triages sur l'Ouest. (CD)	244	64-019
L'électrification de Marseille-Les Arcs. (CD)	256	66-007

### b) Bâtiments

Remaniements de la gare Paris-Nord. (CJ)	204	57-085
Les travaux de Choisy-le-Roi. (CD)	208	58- C3
Travaux en gare de Dôle. (LD)	212	58-135
L'évolution de la gare de Creil. (CJ)	213	58-165
Le problème lillois de la gare de passage. (CD)	214	59-006
Les travaux des gares sur l'Ouest. (CD)	244	64-017

### c) Voies

Sections autorisées à 150 km/h sur Paris-Lyon. (CD)	204	57-092
Problèmes de la voie moderne à rails soudés. (SR)	207	57-157
Problèmes de l'entretien de la voie. (PB)	219	59-176
Entretien des voies : révision intégrale. (PB)	228	61-098
Entretien des voies. Suite. (PB)	229	61-123

### d) Signalisation

Travaux de signalisation sur Bellegarde-Genève. (CD)	202	57-006
L'évolution des postes d'aiguillages. (GM)	204	57-061
Travaux de signalisation sur Dôle-Vallorbe. (LD)	212	58-133
Travaux de signalisation sur Lyon-Valence. (LJ)	213	58-152

### e) Electrification

Électrification Bellegarde-Genève. (CD)	202	57-001
Les problèmes énergétiques français. (CD)	202	57-008
Les travaux d'électrification Nord et Est. (CD)	204	57- C2
Les électrifications complémentaires de 1958. (CD)	209	58-035
Avancement de l'électrification Nord-Paris	209	58-056
Électrification de la Côte d'Azur. (CD)	211	58-097
Électrification de Dôle-Vallorbe. (CD)	212	58-132
Mise sous tension des caténaires Paris-Lille. (CD)	213	58-146
Électrification Lyon-Valence et Livron. (LJ)	213	58-149
Première phase de l'électrification Nord-Paris. (CD)	214	59-001
Électrification de Paris-Marseille. (CD)	235	62-128
Progression de l'électrification Nord-Est. (CD)	236	62-142
Inauguration Le Mans-Laval. (CD)	248	64-187
Y a-t-il un terme à l'électrification S.N.C.F.? (CD)	250	65-046
L'électrification de Marseille-Les Arcs. (CD)	256	66-006
Les lignes électrifiées S.N.C.F. au 1-1-1966 (ENR), (Rec. 257, 77)	256	66-039





## III. MATÉRIEL ET TRACTION

### A. MATÉRIEL DE TRACTION



#### a) Constructions, appareillages



#### VAPEUR - NORD

Les locomotives Nord à 6 essieux moteurs. (VG)	206	57-153
L'Atlantic Nord. (MA)	214	59-021
Dépôt de la Chapelle, adieu à la vapeur. (CD-PB)	230	61-167
Les Baltic 3.1101 et 3.1102 du Nord. (VG)	235	62-120

#### VAPEUR - SUD-OUEST

Les Pacific françaises. (MA)	205	57-123
Les Atlantic du P.O. (MA)	214	59-025
La 4536 du P.O. (PB)	231	61-184
Les 3.500 du P.O. (MA)	231	61-194
Numérotation des 3500 P.O. et 231 S.N.C.F. (MA)	231	61-196

#### VAPEUR - SUD-EST

La Pacific P.L.M. (MA-GL)	207	57-167
---------------------------	-----	--------

#### VAPEUR - TOUTES RÉGIONS

Une Pacific célèbre « La Bretonne ». (LA)	210	58-087
Les Atlantic État et Est. (MA)	214	59-022
Locomotives françaises en Allemagne Orientale. (LA)	223	60-127
Origine des 231. (VG)	231	61-179
De la Ten Wheel à la Pacific. (CD)	231	61-181
La gestation des Pacific au bureau d'étude, et des Pacific dont on ne vit pas la naissance. (CD)	231	61-190
Les locomotives du type Pacific. (VG)	232	62-015
La Sté Alsacienne dans l'évolution de la locomotive à vapeur, de 1839 à 1907. (GO)	242	63-147
de 1907 à 1954. (GO)	243	63-175
L'éjecteur Giesl sur les locomotives vapeur. (GD)	247	64-147
L'échappement Giesl des locomotives tchèques. (PV)	247	64-150
Remarques à propos de l'échappement Giesl. (CA)	251	65-072
Notices historiques sur le matériel rassemblé aux dépôts de Chalon-sur-Saône et de Sézanne. (DR).	250	65-002
(Rec. 251,074)		
Sur le matériel d'un musée français. (DR)	260	66-186

#### ÉLECTRIQUE - NORD-EST

Les nouvelles BB légères monophasé. (CD)	202	57-010
Les BB monophasé bi-fréquence 30001 à 30004. (CD)	206	57-142
Les BB monophasé série 16001 à 16051. (FF)	207	57-164
La BB 30003. (CD)	210	58-071
Quatre ans d'exploitation du parc monophasé. (RA)	210	58-074
Les nouvelles locomotives BB série 16500. (CD)	212	58-117
Mise en service de la BB 30001. (CD)	214	59-016
L'installation du frein à récupération sur les BB 16500 (GN)	221	60-037
Prototype à bogies C monomoteur, CC 10002. (CD)	225	60-185
Automotrices Z 9056 à 9059. (LD) (Rec. 227,068).	226	61-018
Projet de locomotives quadricourant (photo)	232	61-C/D
Les futures locomotives TEE quadricourant type CC 27001 à 27004. (CD)	234	62-088
A propos des engins quadricourant. (CD)	235	62-098
Locomotives quadricourant CC 40100. (CD)	246	64-073
Nouvelles CC quadricourant. (CD)	260	66-160

#### ÉLECTRIQUE - SUD-OUEST

Les automotrices de banlieue Z 5300. (CD-PE)	260	66-178
--	-----	--------

#### ÉLECTRIQUE - SUD-EST et R.M.

Mise en service de la BB 9201. (CD)	204	57-070
Indications sur les BB 20004 et 20005. (CD)	211	58-100
Les futures locomotives série BB 9400. (CD)	215	59-034
Adaptation des CC 7100 pour 3 <sup>e</sup> rail. (CD)	220	60-010
Automotrices série Z 7101 à 7133. (CD)	222	60-067
La locomotive bi courant BB 20005. (LD)	228	61-090

#### ÉLECTRIQUE - OUEST

Le matériel électrique bi-courant de Paris-Rennes, BB série 25100, 25200 et 25500. (CD).		
(Rec. 245,34)	244	64-024



## ÉLECTRIQUE - TOUTES RÉGIONS

Nouvelles BB légères à courant continu. (CD) ..	202	57-010
Locomotives bi-courant et ses conséquences. (CD)	202	57-010
Le nouveau pantographe allégé Faiveley (photo) ..	203	57-031
La transmission SW Alben. (AM) ..	203	57-056
L'avenir des solutions tirées de la BB 16500. (CD)	215	59-040
Premières applications du bogie C monomoteur ..	226	61-016
Numérotation du parc électrique S.N.C.F. ....	242	63-137
Les BB 25500 et 8500. (CD) (Rec. 251, 74) ..	248	64-177
Les BB 25100. (RA) ..	249	64-223
Notice historique sur l'automotrice Z 23001. (DR)	250	65-032
Locomotives bi-courant série BB 25200. (CD) ..	256	66-011
Locomotives en cours de livraison et de commande. (ENR) ..	256	66-039



## THERMIQUE - TOUTES RÉGIONS

Le matériel TEE français. (CD) ..	204	57-098
L'autorail 825 ch tous services. (PB) ..	207	57-181
Solution diesel tirée de la BB 16500. (CD) ..	215	59-040
Les autorails à moteurs horizontaux. (LJ) ..	217	59-093
Autorail « Panoramique » X 4200. (PB) ..	218	59-131
Locomotives diesel électrique type 040 DG. (CD)	219	59-164
Locomotive à générateur à pistons libres, turbine à gaz, prototype 060 GA 1. (CD) ..	219	59-167
La transmission hydraulique Voith. (LJ) ..	225	60-189
Premières applications du bogie C monomoteur ..	226	61-016
Réflexion sur la traction diesel. (CD) ..	229	61-108
Tendances récentes en matière de traction diesel, locomotives type 67000 et 68000. (CD) ..	230	61-149
Tendances récentes... (suite). (CD) ..	232	62-002
Autorails de 425 ch à deux caisses. (CD) (Rec. 239, 58) ..	238	63-011
Locomotives diesel de 2650/3000 ch série 68000. (CD) ..	241	63-104
Locomotives diesel série 67000. (FF) ..	241	63-112
Numérotation du parc thermique S.N.C.F. ....	242	63-138
Diesel à transmission hydraulique, série 69000. (CD)	243	63-162
Notice historique sur l'autorail Z 23901. (DR) ..	250	65-034
L'autorail Michelin XM 5005. (DR) ..	250	65-035
Les diesel hydrauliques série 69000. (X) (Rec. 256, 42) ..	254	65-178
Les locomotives CC 70000 S.N.C.F. et CC 2400 OFEROM. (CY) ..	254	65-156
BB 67036 à transmission triphasé continu. (GR) ..	254	65-187

## GÉNÉRAL - TOUTES RÉGIONS

Rectification et reprofilage des bandages d'essieu en place sous les engins moteurs. (GU) ..	203	57-051
L'attelage automatique Scharfenberg. (CD) ..	259	66-120



### b) Utilisations, performances, essais

#### VAPEUR - NORD

Locomotives à 6 et 4 essieux moteurs 1852/67. (VG) ..	206	57-153
Résultats avec l'Atlantic Nord. (MA) ..	214	59-022
Marches vapeur sur le Nord. (CD) ..	218	59-125

Performance du train 185. (PB) ..	219	59-186
Accompagnements de rapides sur Paris-Calais. (PB)	225	60-195
Belles marches avec la 232 U et 231 E. (PB) ..	228	61-101
Performances des 231 E en 1961. (MA) ..	231	61-196
Belle marche de la 232 U I. (PB) ..	231	61-210
Services des locomotives Baltic. (VG) ..	235	62-126

#### VAPEUR - OUEST

Service courant des locomotives de l'Ouest. (HD) ..	229	61-133
---	-----	--------

#### VAPEUR - SUD-OUEST

Belle marche au train 2006 avec 141 R. (CD) ..	204	57-070
Résultats obtenus avec les Pacific 4500. (MA) ..	205	57-123
Trains d'essais des Atlantic P.O. (MA) ..	214	59-025

#### VAPEUR - SUD-EST & R.M.

Un record de la traction vapeur avec les 241 P. (CD)	203	57-059
Essais et service courant des Pacific P.L.M. (MA-GL)	207	57-172
Marche du train 51 le 4 août 1957. (MA) ..	207	57-184
La traction vapeur sur Marseille-Nice. (CD) ..	211	58-092
Service des 241 P sur le Sud-Est et R.M. (MA) ..	213	58-167
Service des 241 P sur le Sud-Est et R.M. (MA) ..	215	59- C3

#### VAPEUR - TOUTES RÉGIONS

Les services de la 231-503, « La Bretonne ». (LA) ..	210	58-087
Comparaison des vitesses des trains allemands, bri- tanniques et français. (VG) ..	210	58- C3
Utilisation de 231-500 de l'Est en Asie. (VG) ..	211	58- C3
Résultat de l'Atlantic sur les divers réseaux. (MA) ..	214	59-022
Nouvelles affectations des 241 P. (LA) ..	215	59- C3
Vitesses en rampe des locomotives vapeur françaises. (VG) ..	219	59-162
Crampton 80 contre P 60. (PB) ..	220	60-027
Locomotives Est au départ de Paris-Nord (photos) ..	227	61-070
Belles marches sur l'Ouest et Sud-Ouest. (VG) ..	231	61-210
Performances des locomotives type Pacific. (VG) ..	232	62-015



#### ÉLECTRIQUE - NORD & EST

Record du monde du coefficient d'adhérence. (CD)	204	57-070
Utilisations des BB 12000 et 13000 au 1-4-58. (RA) ..	210	58-077
Essais des BB 16500. (CD) ..	212	58-128
Premiers essais entre Paris-Lille. (CD) ..	213	58-146
Les performances d'essais sur Paris-Lille. (CD) ..	214	59-012
Mise en service de la BB 30001. (LD) ..	214	59-016
Essais de vitesse de la BB 20103. (CD) ..	227	61-068
Les performances de la CC 40101. (CD) ..	246	64-107
Essais à grande vitesse de la CC 40101. (CD) ..	247	64-142
Marche du TEE 125. (CD) ..	249	64-206
Essais à haute vitesse sur Paris-Strasbourg. (CD) ..	261	66-200

#### ÉLECTRIQUE - OUEST

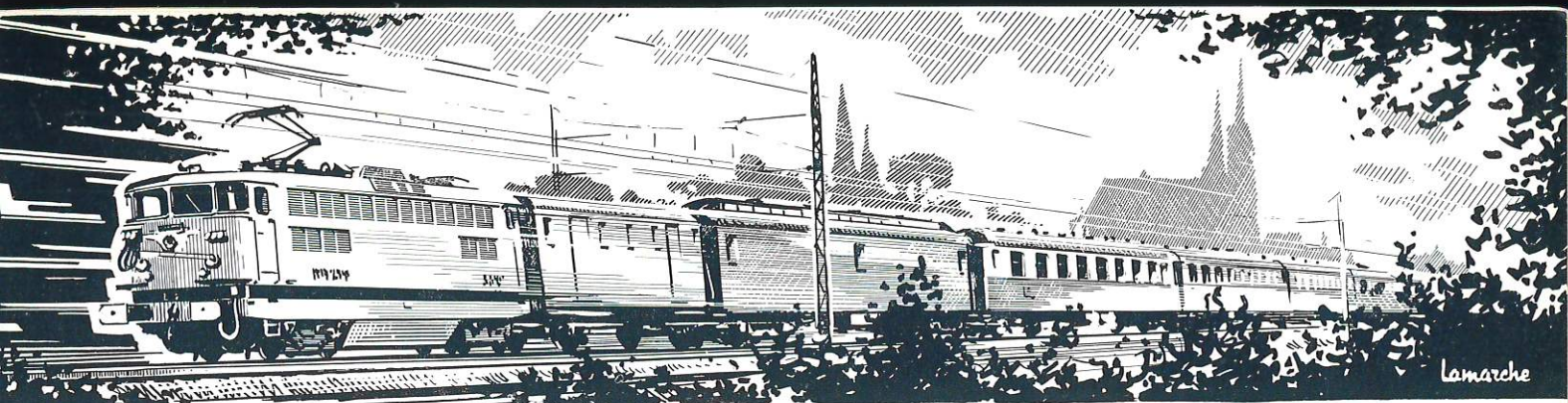
Performances des BB 25200. (CD) ..	256	66-018
------------------------------------	-----	--------

#### ÉLECTRIQUE - SUD-OUEST

Belle marche au train 3. (CD) ..	203	57-060
Essais des 2D2 5500 entre Toulouse et Lourdes. (CD) ..	204	57-070
Belles marches aux trains 6 et 1104. (PJ) ..	206	57-156
Essais à grande vitesse entre Les Aubrais-Vierzon. (CD) ..	254	65-151
Essais à haute vitesse sur Paris-Bordeaux. (CD) ..	260	66-162

#### ÉLECTRIQUE - SUD-EST et R.M.

Belle marche d'un train 16. (CD) ..	204	57-069
Mise en service de la BB 9201. (CD) ..	204	57-070



Trains d'essais à 160 km/h sur Paris-Lyon. (CD)	204	57-092
Accompagnement du 51 sur Paris-Marseille. (MA)	207	57-183
Une belle marche du Mistral. (VG)	211	58- C3
Roulement de la CC 7138 entre Chambéry-Modane. (CD)	220	60-014
Marche du train 610. (GA)	233	62-058

#### ÉLECTRIQUE - TOUTES RÉGIONS

Consommation d'énergie des grands rapides. (CD)	203	57-060
Essais de la BB 20104 sur le BLS en Suisse. (CD)	225	60-188
Belles marches sur l'Ouest et le Sud-Ouest. (PB-VG)	231	61-210

#### THERMIQUE - TOUTES RÉGIONS

Emploi des locomotives Diesel électrique. (CD)	203	57-038
Essais des 060 DB sur Paris-Cherbourg. (CD)	203	57-040
Essais de traction Diesel sur la Côte d'Azur. (CD)	213	58-145
Utilisation des autorails « Panoramiques ». (PB)	218	59-142
Essais de traction diesel sur Gretz (photo)	227	61-070
Résultats des essais des diesel 68000. (CD)	241	63-111
Résultats et performances des diesel 67000. (FF)	241	63-122
Performance de la diesel 69001. (CD)	243	63-165
Essais de la CC 70001. (CY)	254	65-168
Résultat d'essais des diesel 69000. (X)	254	65-184

## B. MATÉRIEL REMORQUÉ

### a) Constructions, appareillages

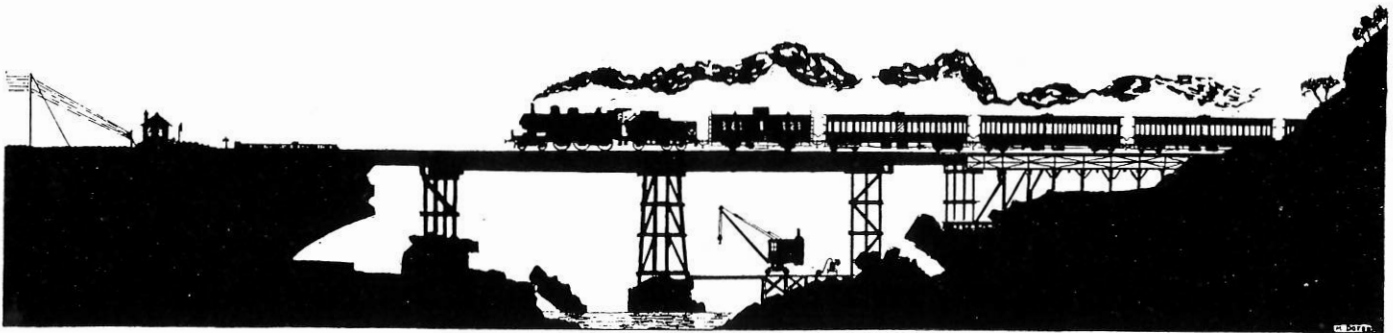
Les « voitures fauteuils » de 1 <sup>re</sup> classe. (BL)	202	57-021
Caractéristiques des types de bogies S.N.C.F. (PB)	206	57-145
Les voitures DEV construites depuis 1946. (MM-MG)	206	57-148
Modernisation des voitures du parc Sud-Est. (BL)	207	57-174
Les wagons à grande capacité de la S.N.C.F. (CD)	210	58-078
Les voitures Pullman de la CIWL. (CR)	212	58-138
Les voitures Pullman de la CIWL (suite). (CR)	213	58-170
Un critère de confort des voitures. (SY)	213	58- C2
Voitures « Pèlerinage et Sport d'hiver ». (BL)	214	59-017
Modernisation des voitures Nord. (BL)	220	60-014
Les boîtes d'essieux à graissage mécanique. (BG)	220	60-018
Le matériel marchandise unifié S.N.C.F. (MM-MG)	222	60-090
Le matériel marchandise unifié S.N.C.F. (suite) (MM-MG)	225	60-203
Nouveaux fourgons Dd4 de la S.N.C.F. (BL)	228	61-095
Photo d'un fourgon spécial. (Légende 233, 62-061)	231	61-208
Conception du matériel TEE Paris-Amsterdam. (CD)	234	62-085
Étude sur la voiture surbaissée de demain. (BL)	235	62-099
Les voitures service intérieur type 1960. (BL)	237	62-169
Modernisation des B 10 P.L.M. grandes lignes. (BL)	240	63-071
L'attelage automatique aux voitures. (CD)	242	63-129
Le matériel TEE Paris-Bruxelles-Amsterdam. (FP)	246	64-109
Notices historiques sur le matériel rassemblé aux dépôts de Chalon-sur-Saône et de Sézanne. (DR)	250	65-036
Le matériel à l'exposition de Munich. (PB)	255	65-217

L'attelage automatique Scharfenberg. (CD)	259	66-120
L'évolution des bogies de voitures (BL) :		
techniques et réalités	261	66-205
les mouvements perturbateurs	261	66-209
l'étude ORE/UIC	261	66-228
les essais	261	66-232
le bogie Schlieren	261	66-241
le bogie S.I.G.	261	66-243
le bogie Y 20-D.E.V.	261	66-246
le bogie Minden	261	66-249
le bogie Wegmann ou Munchen-Kassel	261	66-252
les bogies DEA/S.N.C.F.	261	66-258
les bogies B/Nord-Est	261	66-261
le bogie A.C.C.	261	66-263
le bogie Pennsylvania	261	66-264
bogies et caoutchouc	261	66-267
les projets	261	66-270
les bogies Y 28 et Y 207 de la S.N.C.F.	261	66-277

### b) Utilisations, performances, essais

Les « voitures fauteuils » de 1 <sup>re</sup> classe. (BL)	202	57-021
Utilisation des wagons à grande capacité. (DL)	210	58-078
Sur les pèlerinages du centenaire de Lourdes. (BL)	214	59-019
Les premières voitures banlieue inox au Nord (photo)	223	60-129
B 10 du Sud-Ouest munie de soufflet allemand (photo)	228	61-076
Les essais ORE/UIC des bogies. (BL)	261	66-228





## IV. RÉSEAUX SECONDAIRES



### A. CHEMINS DE FER SECONDAIRES

État des lignes à voie étroite encore exploitées en France Métropolitaine. (RA) ..... 221 | 60-062

### B. MÉTROPOLITAIN - LIGNE DE SCEAUX - R.E.R.



Reprofilage de roue des automotrices de Sceaux. (GU) .....	203	57-055	Matériel Métropolitain à l'expo de Munich. (GA) .....	255	66-238
Une transversale parisienne Est-Ouest. (CD) .....	219	59-162	Premières photos du matériel R.E.R. (ENR) .....	258	66-110
Réflexions sur le métro régional de Paris. (CJ) .....	221	60-033	L'attelage automatique Scharfenberg. (CD) .....	259	66-120
Réflexions sur le Réseau Express Régional. (CD) .....	226	61-001	A propos du Scharfenberg adopté par la RATP. (CD) .....	260	66-185
Les transports dans les grandes cités. (PB) .....	253	65-115	Bogies Minden pour le R.E.R. (BL) .....	261	66-251



### C. TRAMWAYS

Le centenaire des tramways parisiens, suite des n <sup>os</sup> 185, 186, 192, 193, 194, 195, 197, 200. (RJ) .....	202	57-025	État des lignes tramways encore exploitées. (RA) .....	221	60-062
Inventaire des motrices rachetées par la S.T.C.R.P. (RJ) .....	204	57-099	Les tramways modernes. (GA) .....	239	63-060
			Les tramways modernes (suite). (GA) .....	241	63-123



### A. F. A. C.

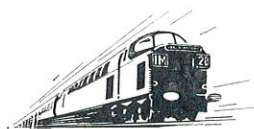
Qualité oblige, la revue « Chemins de Fer ». (DJ) .....	202	57- C2
Le voyage AFAC en Suisse. (PB) .....	228	61-085
L'AFAC à l'I.V.A. Munich. (GA-PB) .....	255	65-203
Concours d'observation photographique : locomotives électriques. (GA) Solutions au n <sup>o</sup> 238. ....	234	62-092
Concours d'observation photographique : locomotives à vapeur et Diesel. (GA) Solutions au n <sup>o</sup> 242. ....	238	63-031



# EUROPE

## ALLEMAGNE

Note sur la vitesse des trains D.B. en 1956. (VG)	202	57-015
L'électrification des Chemins de Fer Allemands. (PB)	202	57-018
Le matériel TEE allemand. (CD)	204	57-098
Dernières Pacific allemandes 10 001 et 02. (VG)	205	57- C2
Comparaison des vitesses de marche des trains allemands, britanniques et français. (VG)	210	58- C3
Autorails à moteurs horizontaux. (LJ)	217	59-093
Locomotives françaises en Allemagne Orientale. (LA)	223	60-127
Développement de la traction électrique. (GA)	223	60-100
Le matériel roulant 15 kV 16 2/3Hz, 1909-1921. (GA)	223	60-103
Le matériel roulant 15 kV 16 2/3 Hz, 1922-1926. (GA)	224	60-152
Le matériel roulant 15 kV 16 2/3 Hz, 1927-1940. (GA)	224	60-159
Le matériel roulant 15 kV 16 2/3 Hz, 1945-1960. (GA)	224	60-170
Les aspects de la modernisation de la D.B. (CD)	224	60-136
Présentation des locomotives bifréquences DB et S.N.C.F. à Sarrebruck en 1960. (CD)	224	60-150
Transmission hydraulique Voith des Diesel V 160. (LJ)	225	60-189
Diesel hydraulique 4 000 ch de Krauss-Maffei. (PB)	230	61-159
Modernisation du K.B.E. L'automotrice ET 201. (GA)	232	62-004
Performances des locomotives du type Pacific. (VG)	232	62-021
Carte des électrifications de la D.B. en 1962. (voir légende au n° 233, page 057).	232	62-030
Le Chemin de Fer Allemand en faveur grande vitesse. (CD)	239	63-037
Les tramways modernes en Allemagne. (GA)	239	63-060
Les tramways modernes, le matériel livré en Allemagne de 1951 à 1960. (GA)	241	63-123
Vitesse des trains D.B. au service été 1963. (PB)	245	64-062
Les suppressions de lignes envisagées sur la D.B. (PB)	249	64-237
Les difficultés des Chemins de Fer Allemands. (CD)	252	65-078
Locomotives E O3 pour hautes vitesses. (CD)	252	65-102
Le matériel exposé à Munich. (GA-PB)	255	65-208
La E O3 et Munich-Augsburg à 200 km/h. (GA)	255	65-224
Échos et nouvelles. (ENR)	256	66-042
Échos et nouvelles. (ENR)	257	66-077
Échos et nouvelles. (ENR)	259	66-154
Sortie de la 1 <sup>re</sup> locomotive quadricourant D.B. (CD)	260	66-160



## ANGLETERRE

Les lignes à voie large du G.W.R. 1835-1892. (VG)	203	57-046
Nouvelles sur le service d'été 1957. (CD)	204	57-070
Quelques performances de locomotives en 1957. (VG)	208	58-023
Comparaison des vitesses de marche des trains allemands, britanniques et français. (VG)	210	58- C3
Les Atlantic du G.W.R. (MA)	214	59-025
La modernisation des British Railways. (AY-PB)	215	59-042
Quelques performances de locomotives en 1958. (VG)	215	59-055
Performances de locomotives, suite. (VG)	217	59-104
Autorails à moteurs horizontaux. (LJ)	217	59-094

Nouvelles locomotives Diesel électrique. (PB)	217	59-102
Première locomotive électrique monophasé 50 Hz. (CD)	219	59-160
Encore quelques performances sur les B.R. (VG)	220	60-019
030 Corpet Louvet en Angleterre. (CK-MA)	220	60-026
Locomotives BB monophasé 50 Hz de la G.E.Co. (LD)	222	60-072
« L'Elizabethan », Londres-Edimbourg. (VG)	226	61-017
Performances des locomotives type Pacific. (VG)	232	62-022
Notes de voyage en Grande-Bretagne en 1961. (VG)	233	62-054
Les Chemins de Fer Britanniques en 1962. (VG)	237	62-176
Nouvelles locomotives Diesel des B.R. (PB)	237	62-182
Le plan de réaménagement des British Railways. (PB)	240	63-076
Notes de voyage en Angleterre en 1963. (VG)	244	64-029
Notes de voyage en Angleterre en 1963, suite. (VG)	245	64-066
Les Chemins de Fer Britanniques en 1964. (PB)	248	64-187
Notes de voyage en Angleterre en 1964. (VG)	248	64-196
Les British Railways, à propos du tunnel. (CD-PB)	251	65-068
Sur les Chemins de Fer Britanniques, éditorial. (CD)	252	65-077
Performances observées sur les B.R. en 1964-65. (VG)	256	66-020
Le service d'été 1966 des British Railways. (PB)	256	66-028
Échos et nouvelles. (ENR)	256	66-040
Échos et nouvelles. (ENR)	257	66-077
Électrification 50 Hz Londres-Manchest.-Liverpool. (PB)	259	66-149
Statistiques sur la vitesse des trains voyageurs. (PB)	259	66-152
Performances sur les B.R. pendant l'été 1966. (VG)	260	66-168
Avant-projet en 1946 d'une 242 sur les B.R. (VG)	260	66-185

## AUTRICHE

Échos et nouvelles. (ENR)	256	66-041
Échos et nouvelles. (ENR)	259	66-155

## BELGIQUE

Les CC Diesel électrique sur Paris-Bruxelles. (CD)	203	57-038
Meulage de bandage sur automotrices SNCV. (GU)	203	57-054
L'évolution récente des Chemins de Fer Belges. (VP)	205	57-101
Performance des locomotives type Pacific. (VG)	232	62-026
Locomotives multi-courant TEE de la SNCB. (CD)	234	62-086
Les tramways modernes. (GA)	239	63-060
Le matériel SNCB à l'Exposition de Munich. (GA)	255	65-214
A propos de Namur-Liège, éditorial. (CD)	256	66-005
Échos et nouvelles. (ENR)	258	66-110

## BULGARIE

Échos et nouvelles. (ENR)	256	66-041
---------------------------	-----	--------



## ESPAGNE

Les récents progrès enregistrés sur la RENFE. (VG)	211	58-101
Locomotives BB bitension pour la RENFE. (Diagramme)	232	62- D

Locomotive bitension BB 10 001. (CD).....	240	63-077
Les électrifications des lignes à voie large. (MM) .	243	63-168
Mise en service des trains Talgo III. (VC).....	254	65-192
Les locomotives électriques de la RENFE. (MM) .	256	66-033
Les locomotives électriques de la RENFE, suite (MM).....	258	66-101
Les Ferrocarriles Vasgondos à voie métrique. (DL) .	259	66-133
Informations complémentaires des loc. élect. (MM)	259	66-154

## ITALIE

Nouvelle locomotive BBB, 3 000 V continu. (CD)	203	57-060
Le matériel TEE italien. (CD).....	204	57-098
Locomotive E 646 et nouvelles d'Italie. (CD) .	214	59-015
Autorails à moteurs horizontaux. (LJ).....	217	59-095
Performances des locomotives type Pacific. (VG)	232	62-027
Rames automotrices électriques ALe 601. (LD) .	238	63-014
Le matériel F.S. à l'exposition de Munich. (GA-PB)	255	65-215
Échos et nouvelles. (ENR).....	256	66-040
Échos et nouvelles. (ENR).....	258	66-110

## LUXEMBOURG

Les Chemins de Fer Luxembourgeois. (BY-PB) .	205	57-111
Commande des BB 3 600 des C.F.L. (RA).....	210	58-076

## FINLANDE

Diesel CC de 2 800 ch pour la Finlande. (CD) .	230	61-158
Performances des locomotives type Pacific. (VG)	232	62-027

## GRÈCE

Échos et nouvelles. (ENR).....	257	66-077
--------------------------------	-----	--------



## HOLLANDE

Le matériel TEE Néerlandais-Suisse. (CD).....	204	57-098
Échos et nouvelles. (ENR).....	256	66-042
Échos et nouvelles. (ENR).....	257	66-078
Échos et nouvelles. (ENR).....	259	66-154

## IRLANDE

Nouvelles des Chemins de Fer de l'Irlande. (VG) .	218	59-152
---	-----	--------

## NORVÈGE

Échos et nouvelles. (ENR).....	256	66-041
Échos et nouvelles. (ENR).....	258	66-110

## PORTUGAL

L'électrification 25 000 V 50 Hz des Chemins de Fer Portugais. (Rec. 204, C2). (FF).....	203	57-041
Performances des locomotives type Pacific. (VG) .	232	62-027

## ROUMANIE

Locomotives diesel électrique de 2 100 ch, série 060 DA, livrées par l'industrie suisse. (CD) .	222	60-075
Échos et nouvelles. (ENR).....	256	66-042

## SUÈDE

Automotrices électriques des Chemins de Fer Suédois. (BL).....	249	64-209
La Suède et ses chemins de fer. (PB).....	253	65-139
Échos et nouvelles. (ENR).....	256	66-041



## SUISSE

Électrification Bellegarde-Genève. (Rec. 204, C2). (CD).....	202	57-001
Nouvelles CC du Gothard, Ae 6/6. (LD).....	202	57-013
Wagon CFF pour transports spéciaux. (BL).....	203	57-043
Le 75 <sup>e</sup> anniversaire du Gothard. (MM).....	204	57-071
Le matériel TEE Néerlandais-Suisse. (CD).....	204	57-098
Évolution des CFF, renouvellement du parc. (CD)	208	58-001
Les nouvelles rames quadricourant pour TEE. (CD)	217	59-106
Évolution des méthodes d'exploitation des CFF au moyen de rames réversibles. (CD).....	218	59-126
Le matériel voyageur en service international. (CD)	218	59-130
Le trafic du Gothard. (CD).....	218	59-130
Prototype IBBI du BLS en 1910. (GA).....	223	60-106
La ligne du Jorat des tramways Lausannois. (GA)	226	61-030
Les Chemins de Fer de l'Oberland Bernois : B.O.B.-S.P.B.-W.A.B.-B.L.M. (MM).....	226	61-002
Les Chemins de Fer de l'Oberland Bernois : J.B. (MM).....	231	61-197
Les Chemins de Fer Fédéraux Suisses en 1960. (WW).....	228	61-077
Voyage de l'AFAC en Suisse. (PB).....	228	61-085
Les rames TEE électriques des CFF. (CD).....	234	62-069
Locomotive Ae 4/4 261 du BLS, (CD).....	243	63-165
Ae 4/4 série 11 200 des CFF. (Rec. 245, 034) (CD).....	243	63-167
Ae 4/4 261 du BLS et les nouvelles rames automotrices de banlieue des CFF. (CD).....	252	65-107
Échos et nouvelles. (ENR).....	256	66-039
La circulation des rames TEE des CFF en France. (ENR).....	257	66-077
Échos et nouvelles. (ENR).....	258	66-110
Échos et nouvelles. (ENR).....	259	66-154

## TCHÉCOSLOVAQUIE

Échos et nouvelles. (ENR).....	256	66-042
Échos et nouvelles. (ENR).....	258	66-110
Échos et nouvelles. (ENR).....	259	66-155

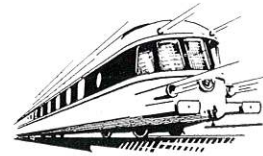
## U.R.S.S.

Les Chemins de Fer Russes. (CD).....	206	57-129
Les CC monophasé construites en France. (CD) .	206	57-137
Les CC monophasé 50 Hz, type N-60. (CD) .	212	58-136
Les CC monophasé 50 Hz, type T-01 et TP-01. (CD).....	216	59-069
Échos et nouvelles. (ENR).....	256	66-041
Échos et nouvelles. (ENR).....	257	66-078
Échos et nouvelles. (ENR).....	259	66-155

## YUGOSLAVIE

Performances des locomotives du type Pacific. (VG)	232	62-027
--	-----	--------

# AFRIQUE



## ALGÉRIE

Diesel électrique de construction française. (LJ) . . . . .	209	58-050
Diesel électrique BBB à voie étroite. (LJ) . . . . .	209	58-054
Horaire d'été 1959 des C.F. Algériens. (PB) . . . . .	216	59-087
Les CC 3 000 V continu, type 6 BE des CFE. (CD) . . . . .	217	59-119

## MAROC

Les CC 3 000 V continu, type 800 des CFM. (CD) . . . . .	217	59-119
--	-----	--------

## RHODÉSIE

Les Chemins de Fer de Rhodésie. (PB) . . . . .	217	59-119
--	-----	--------

## TUNISIE

Autorails Decauville, Oerlikon, Saurer. (Photo) . . . . .	213	58- C3
Locomotives Diesel sur le C.F. de Gafsa. (DC) . . . . .	227	61-051

## CONGO

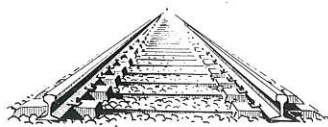
La Dieselisation sur le Congo Océan. (LJ) . . . . .	218	59-150
---	-----	--------

## UNION SUD-AFRICAINE

Les Chemins de Fer de l'Union Sud-Africaine. (GC) . . . . .	217	59-108
---	-----	--------

## MAURITANIE

Diesel CC de 2 800 ch pour Miferma. (CD) . . . . .	230	61-158
Performances sur le Chemin de Fer Miferma. (ENR) . . . . .	257	66-077



# AMÉRIQUE

## ARGENTINE

Locomotives Diesel électrique pour l'Argentine. (LJ) . . . . .	209	58-050
Les Chemins de Fer Argentins. (BJ) . . . . .	236	62-153
Modernisation des locomotives à vapeur du Chemin de Fer General Roca. (VG) . . . . .	238	63-028

## ÉQUATEUR

Diesel électrique type BBB à voie étroite. (LJ) . . . . .	209	58-051
---	-----	--------

## CANADA

Note sur le rail au Canada. (GC) . . . . .	251	65-050
--	-----	--------

## ÉTATS-UNIS

Vitesse des trains en France et aux U.S.A. (PB) . . . . .	203	57-037
Le Chemin de Fer des États-Unis. (PB) . . . . .	208	58-011
Diesel hydraulique de 4 000 ch pour les U.S.A. (LJ) . . . . .	225	60-193
Diesel hydraulique 4 000 ch de Krauss Maffei. (PB) . . . . .	230	61-159
Performances des locomotives type Pacific. (VG) . . . . .	232	62-020
Automotrices Budd banlieue de Philadelphie. (BL) . . . . .	242	63-131
Le futur métro de San Francisco. (CD) . . . . .	252	65-109
Échos et nouvelles. (ENR) . . . . .	256	66-042
Échos et nouvelles. (ENR) . . . . .	258	66-109
Échos et nouvelles. (ENR) . . . . .	259	66-154

## COLOMBIE

Diesel électrique type CC à voie étroite. (LJ) . . . . .	209	58-055
--	-----	--------

# ASIE



## BIRMANIE

Diesel électrique type BBB à voie étroite. (LJ) . . . . .	209	58-054
---	-----	--------

Essais des BB monophasé Inde sur la S.N.C.F. (Photo) . . . . .	227	61-068
Le Chemin de Fer en Inde. (GC) . . . . .	229	61-109

## CHINE

Les Chemins de Fer Chinois. (CD) . . . . .	223	60-107
Les CC monophasé livrées à la Chine. (CD) . . . . .	223	60-111

## JAPON

Le Chemin de Fer National Japonais. (GC) . . . . .	210	58-057
État actuel du parc de traction des JNR. (OY) . . . . .	210	58-065
Initiatives japonaises en courant monophasé. (CD) . . . . .	210	58-070
Les efforts de modernisation des JNR. (PB) . . . . .	218	59-144
Futur matériel des JNR pour le Tokaido. (Diagramme) . . . . .	233	62-057
Le Chemin de Fer Japonais à 200 km/h. (CD) . . . . .	237	62-164

## INDE

La 1 <sup>re</sup> locomotive monophasé pour l'Inde. (CD) . . . . .	218	59-124
Essais des BB monophasé Inde sur la S.N.C.F. (Photo) . . . . .	219	59-186

L'iconographie parue dans les numéros 202 à 261 de la revue « Chemins de Fer », a été réalisée grâce aux photographies de Messieurs :

Allaz	Floquet F.	Laurent M.	Risbourg J.
Aubert	Floquet R.	Le Chevalier	Robert V.
Baumberg M.	Fontaine F.	Leech K.	Roblin
Baumgartner J.P.	Fontanellaz	Lepage A.	Romouil
Baydet Y.	François	Mabilais C.	Rowe T.
Bègue A.	Fröhlich H.	Macy H.	Russel A.
Beilingrodt	Gache A.	Maillet M.	Scheingraber G.
Blanc	Gallait J.	Marachin	Schnabel
Blanchard	Gautier G.	Marquié	Schneeberger
Blyth J.	Génin C.	Matuzawa	Slezak
Brenot	Graff	Maufroid	Spencer J.H.
Breton R.	Grandgérard	Mazo	Stauble
Broncard Y.	Guillaume H.	Méheux	Stebler J.
Brouder	Haquin M.	Mertens M.	Struss R.
Bruhat L.	Hartmann	Moreau G.	Sudre J.P.
Cabrera J.	Haviland D.	Myamoto	Suzuke Y.
Caire A.	Henry A.	Nalin	Tabei Y.
Chapelon A.	Hermann	Navé	Takamatso K.
Commault R.	Higiwara	Nishio G.	Takehima T.
Cook J.	Hitachi	Nymeyer A.	Thiennot
Cooper	Hofer W.	Odeen R.	Tilton H.
Coquet M.	Jones F.	Oger M.	Toshiba
Crinquand	Joussent J.	Paillard J.	Tracy C.
Dahlstrom M.	Kalb	Piat G.	Treacy E.
Dedoncker B.	Keilmunzer R.	Porcher B.	Vaillant Ch.
Delescluse	Kelland	Porcher J.	Vandermar
Delille	Kindig	Quiles	Vaughan-Jenkins
Desrus L.	King	Rambaud A.	Viguiier
Dhont	Kolb E.	Rannou	Vilain M.
Donnenwirth	Kuho S.	Reder	Werner H.
Fenino F.	Laforgerie G.	Renaud J.	Willen P.
Flambeau	Laporte L.	Renaudot B.	Wolfli
Fleming H.	Laroche	Renault A.	Wyrsh K.

... et aux dessins de Messieurs Michel Doerr, Michel Lamarche et Émile-André Schefer.

... des documents photographiques nous ont obligeamment été offerts par les Sociétés, Entreprises ou Publications suivantes :

A.C.E.C.	C.F.F.	Jeumont	Rhodesia Rwys
A.E.G.	C.I.W.L.	Journal « L'Alsace »	R.N.U.R.
Alco	Clayton	J.N.R.	S.A.C.M.
Alsthom	Clouth	K.B.E.	Scharfenberg
A.N.F.	Congo Ocean	Krauss-Maffei	Schéron
A.R.B.A.C.	C.S.D.	Locomotive Publishing	S.F.A.C.
Arbel	C.T.A.	Marpent	S.I.G.
Asea	Deutsche Bundesbahn	MIDI Ch. Fer	S.J.
Ass. Electrical Ind.	Deutz	M.M. (Métro de Milan)	Skoda
Baldwin	Dietrich	M.T.E.	S.L.M.
B.B.C.	Duwag	Nivelles	S.N.C.F.
Berliet	English Electric	NORD Ch. Fer	S.N.C.V.
Billard	EST Ch. Fer	N.Y.C.	Sorefame
Brissonneau	ÉTAT Ch. Fer	Oerlikon	South African Rwys
British Rwys	Faiveley	OM-STELLA	S.T.E.D.E.F.
Brugeoise	FIAT	P.A.T.H.	Sulzer
Budd	Fives-Lille	Pennsylvania	S.W.
Burlington	F.S.	PLM Ch. Fer	S.W.S.
B.Z.A.	General Electric	PO Ch. Fer	Uerdingen
Carel Fouché	Hawker Siddeley	Rail et Traction	U.R.S.S. Ch. Fer
C.A.F.B.	Headlights	R.A.T.P.	Vie du Rail
C.A.F.L.	Henschel	Reining	Voith
Canadian National	H.H.A.	R.E.N.F.E.	W.A.B.
Canadian Pacific	Isothermos	Rheinbahn	Wegmann

